



## RØYKEN & HURUM GUIDEFØRENING

### VÅRE TILBUD - 2011

Kontakt: 976 83 239 eller e-post: brdrer@online.no

#### NYTT TILBUD : På dagstur til Hurumhalvøya!

##### Langs Kulturminneveien.

For grupper (max 20 pers./guide) med egen transport tilbyr vi en tur som får med seg noe fra hver av vandreturene (se under). Guiden møter gruppen i Holmsbu sentrum. Etter guiding der, kjører deltakerne til P-plassen ved Holmsbu Billedgalleri hvor vi går ned til Støa og opp til (ikke inn i) Galleriet. Derfra kjører vi videre til omvisning ved Gravene hvor turen avsluttes ved P-plassen.

**Pris kr.1.500 pr. gruppe/guide. Tid: 2.5 – 3 timer**

**GUIDING I BUSS: "Fra kyst til kyst"** – fra Sætre ved Oslofjorden til Holmsbu ved Drammensfjorden. **Pris fra kr. 1200. Tid ca. 1 time**

**VANDRETURER:** Pris for grupper på 15 pers.: kr.1200 + kr.100 per pers. ved større gruppe.

#### 1. "Gravminnene på Rødtangen"

En kort tur på grusvei og skogsti i terreng. Vi besøker kulturminner like syd for Holmsbu; den nesten 6000 år gamle megalittgraven, Dyssa, og de gamle *røysene* med fantastisk utsikt over innløpet til Drammensfjorden. **Tid: 1 underkant av 1 time**

*Godt fottøy er en forutsetning.*

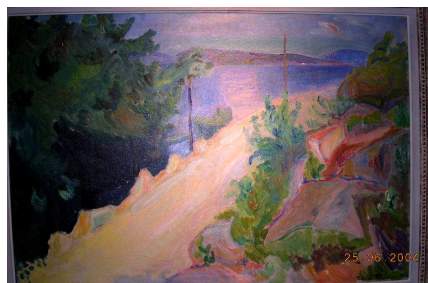
*Rullestol kommer ikke helt frem til Dyssa.*

*Røysene er vanskelig tilgjengelig for bevegelsehemmede.*



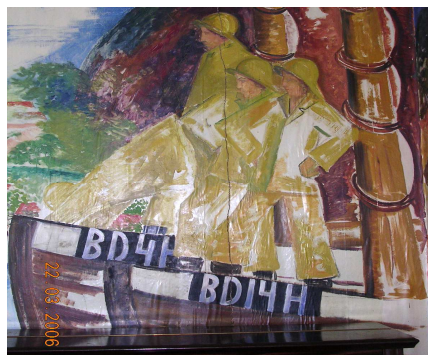
#### 2. "I Holmsbumalernes Fotspor" Tid: Ca. 1.5 time

Vi går veien fra Holmsbu til P-plassen ved Billedgalleriet i Støa. Langs veien viser vi steder hvor kjente malerier ble til. Vi går *stien* ned til fjorden og avslutter turen der hvor Malerkolonien ble etablert i 1911. Godt fottøy anbefales. *Området er vanskelig tilgjengelig for bevegelsehemmede.*



#### 3. "Holmsbu Før og Nå" Tid: 1-1.5 time

En "by-tur" hvor vi forteller fra Holmsbus historie. Om "Holmsbukongen", fiskeeventyret, kunstnerkolonien og badegjestene. Vi følger promenaden langs havnen over til Brygga, og hvis tid, videre til Bukta. Godt fottøy anbefales.



Guidene er utdannet av Norges Guideforbund i samarbeid med Hurum Kommune.